

# PALEONAUTAS

66  
millones  
de años

3,2  
millones  
de años

## INSTRUCCIONES

### MATERIAL

- cartulinas
- tijeras
- bisturí y mesa de corte (opcional)
- pegamento

### PASO A PASO

- imprimir en cartulina blanca
- recortar la parte blanca de la hoja (*fig.1*)  
se recomienda tijeras para los bordes y bisturí para el interior, puedes cortar con más o menos precisión los detalles (*fig.2*)
- doblar y pegar los laterales del teatro por detrás, haciendo coincidir el borde del lateral con el borde del teatro (*fig.3*)
- poner cada hoja siguiendo los números de los laterales y las pestañas (*fig.4*)

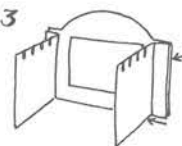
*fig.1*



*fig.2*



*fig.3*



*fig.4*

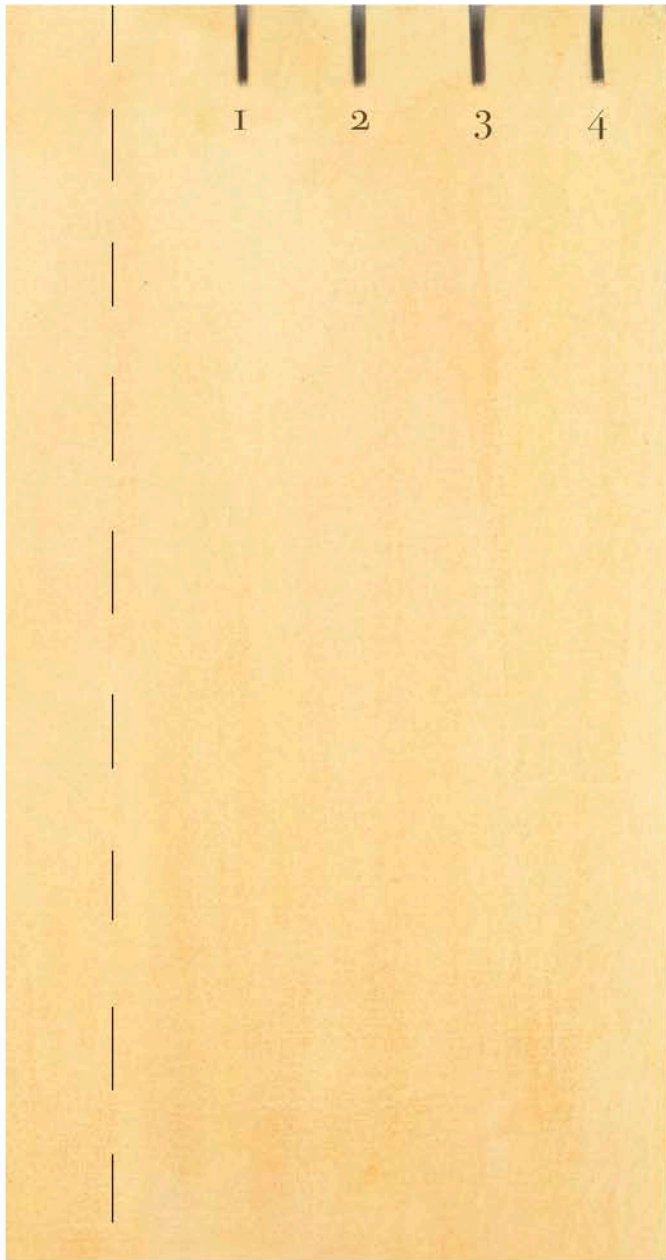


*fig.7*

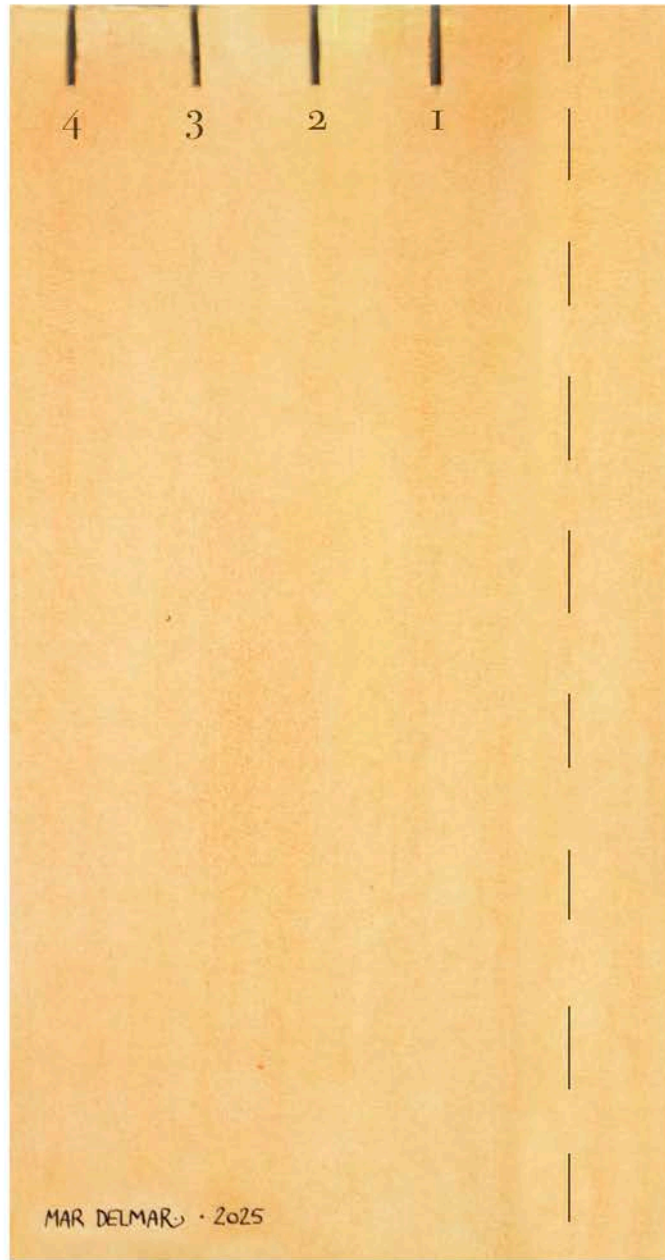
ESPLENDOR  
DE AVES Y  
MAMÍFEROS



AUSTRALOPITHECUS



Lateral izquierdo

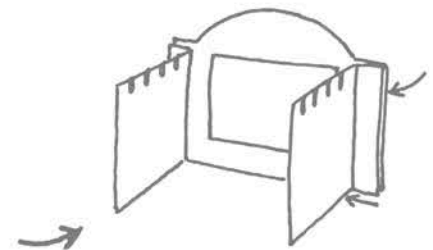


Lateral derecho

Doblar por la línea y pegar la lengüeta detrás del teatro, haciendo coincidir el borde de la lengüeta con el borde del teatro



Leyenda del teatro



I



I



