

PALEONAUTAS

542
millones
de años

360
millones
de años

INSTRUCCIONES

MATERIAL

- cartulinas
- tijeras
- bisturí y mesa de corte (opcional)
- pegamento

PASO A PASO

- imprimir en cartulina blanca
- recortar la parte blanca de la hoja (*fig.1*)
se recomienda tijeras para los bordes y bisturí para el interior, puedes cortar con más o menos precisión los detalles (*fig.2*)
- doblar y pegar los laterales del teatro por detrás, haciendo coincidir el borde del lateral con el borde del teatro (*fig.3*)
- poner cada hoja siguiendo los números de los laterales y las pestañas (*fig.4*)

fig.1

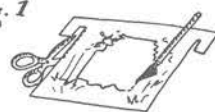


fig.2



fig.3

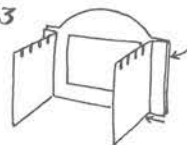


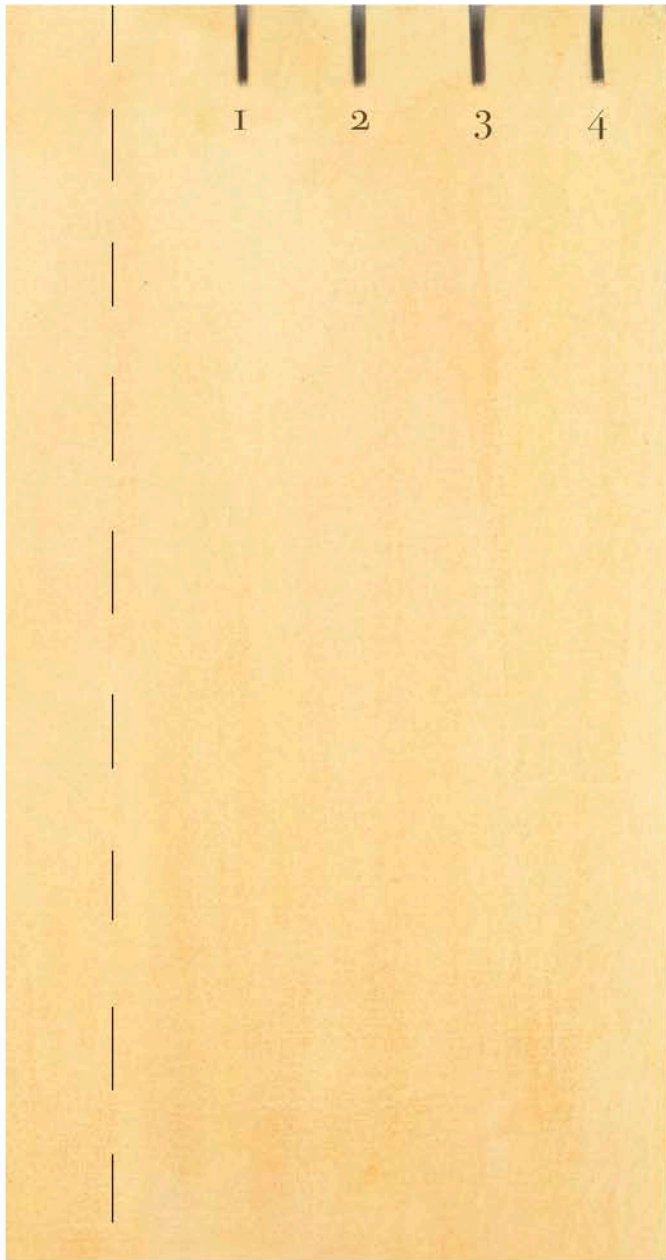
fig.4



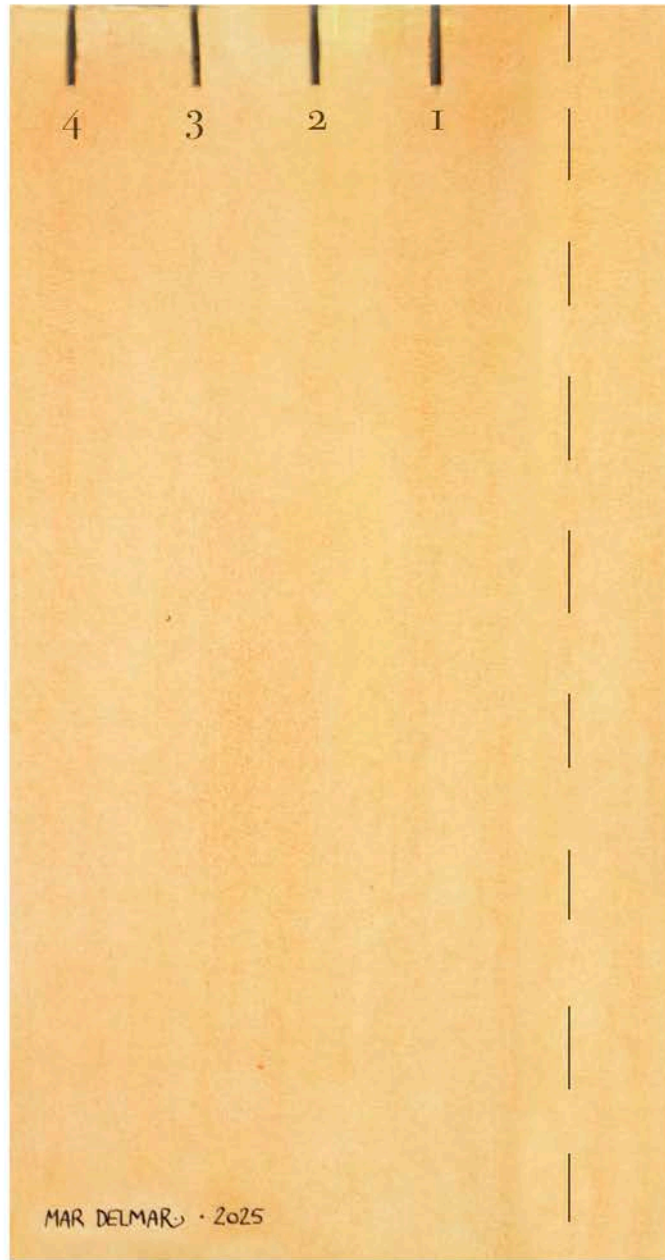
BURGESS
SHALE



PRIMOS
ANFIBIOS
Y REPTILES

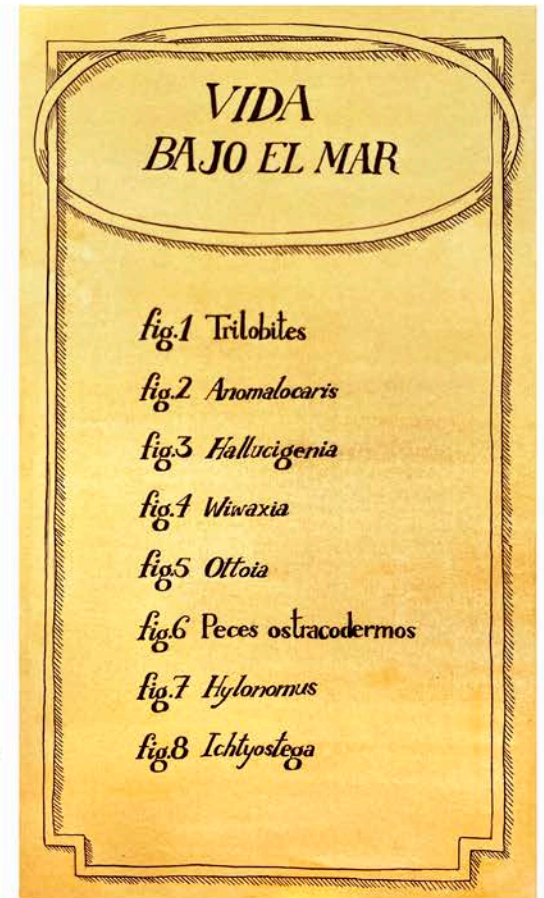


Lateral izquierdo

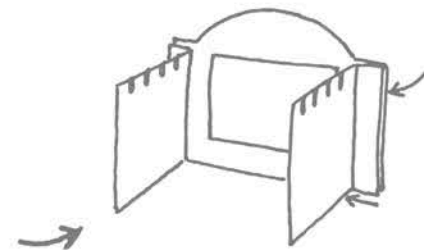


Lateral derecho

Doblar por la línea y pegar la lengüeta detrás del teatro, haciendo coincidir el borde de la lengüeta con el borde del teatro



Leyenda del teatro



I

I



